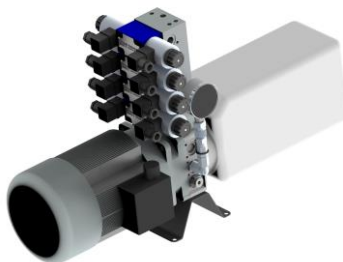


Uniwersalne hydrauliczne urządzenie do wymuszania szarpnięć kołami - typ **SHC 2400**

DANE TECHNICZNE:

Dopuszczalny nacisk na oś	40 kN
Prędkość przesuwu płyt	140 mm/s
Przesuw płyt badawczych	50 mm
Moc agregatu	4 kW
Napięcie/natężenie zasilania agregatu	400V/10A
Ilość oleju	ok. 8 l
Siła przesuwu płyt	11 kN
Wymiary (dł. x szer.)	625 x 625 mm



OPIS TECHNICZNY:

Na urządzenie składają się dwa zespoły płyt badawczych, elektryczna szafa sterująca, agregat hydrauliczny oraz lampa kontrolno-sterująca. Latarka wykonana jest z toczonego, polerowanego aluminium i wyposażona jest w **blok sterowania „wandaloodporny”**. Urządzenie posiada **unikatową na polskim rynku konstrukcją nośną** wykonaną ze **stali kwasoodpornej (nierdzewnej) i ocynku**, co znacznie zwiększa jego trwałość. **Innowacyjność urządzenia** pozwala na:

- Spersonalizowany tryb pracy i dostosowanie ruchu urządzenia według potrzeb diagnosty**
- Pracę obu płyt synchronicznie
- Pracę obu płyt asynchronicznie
- Pracę jednej płyty przy zablokowanej drugiej płycie



WYPOSAŻENIE:

- 2 zespoły płyt badawczych
- szafa sterująca elektryczna
- agregat hydrauliczny
- lampa kontrolno-sterująca, wyposażona w źródło światła LED

OPCJE DODATKOWE:

- ramki ocynkowane

DOPUSZCZENIA: CE

