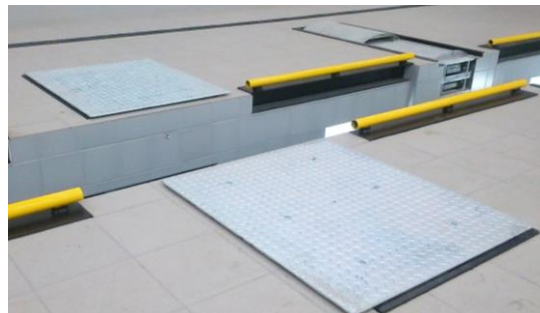


Uniwersalne hydrauliczne urządzenie do wymuszania szarpnięć kołami - typ **SHC 4600 N**

DANE TECHNICZNE:

Dopuszczalny nacisk na oś	200 kN
Prędkość przesuwu płyt	100 mm/s
Przesuw płyt badawczych	100 mm
Moc agregatu	4,0 kW
Napięcie/natężenie zasilania agregatu	400V / 10A
Siła przesuwu płyt pod obciążeniem	34 kN
Ilość oleju hydraulicznego w układzie	11 l
Wymiary (dł. x szer.)	880 x 1010 mm

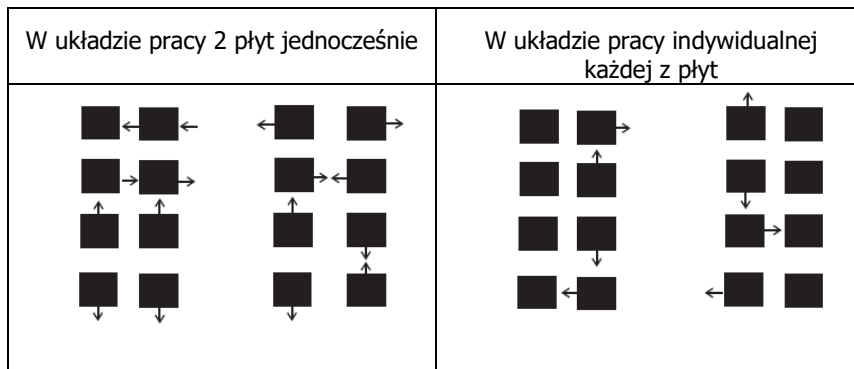
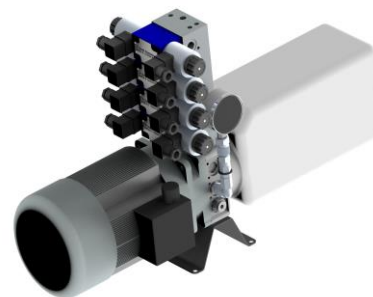


WYPOSAŻENIE:

- 2 zespoły płyt badawczych
- szafa sterująca elektryczna
- agregat hydrauliczny
- lampa kontrolno-sterująca

OPCJE DODATKOWE:

- ramki ocynkowane
- sterowanie pojedynczą płytą
- współ- lub przeciwbieżność



OPIS TECHNICZNY:

Lampa wykonana z toczonego i polerowanego aluminium lub opcjonalnie z poliamidu

Łatwy wybór trybu pracy

Wykonanie konstrukcji urządzenia ze stali nierdzewnej

Lampa wyposażona w źródło światła LED

DOPUSZCZENIA: CE

